



# **Ladegerät APS-V**

## **Betriebsanleitung**

# Inhalt

Beschreibung

Lieferumfang

Batterieladung

Sicherheitshinweise

Empfehlungen für den Gebrauch

Technische Daten

Einhaltung von gesetzlichen Bestimmungen und Haftungsausschlüsse

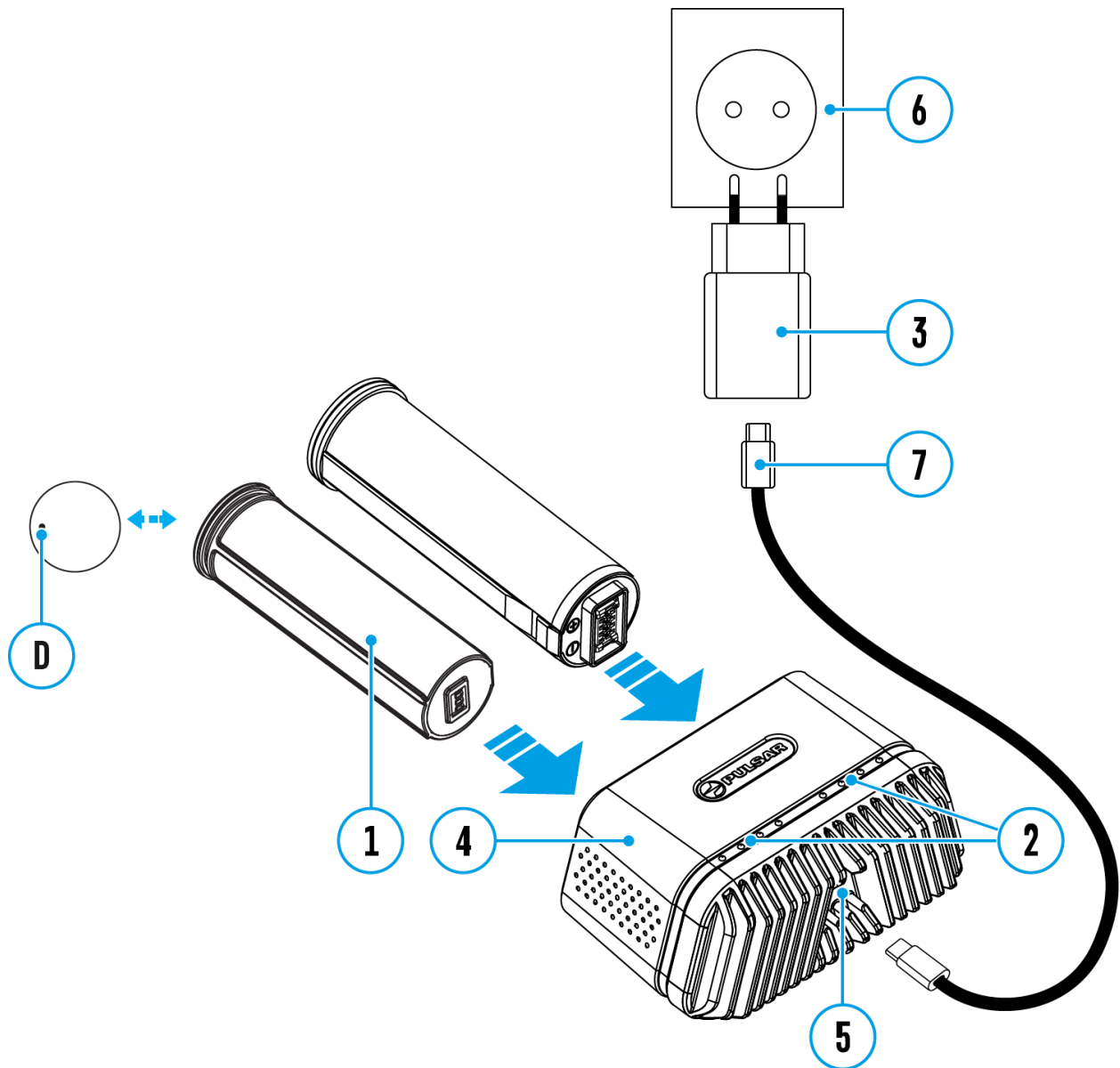
# Beschreibung

Das **APS-V**-Ladegerät ist zum Aufladen von APS 5/3/2-Akkus ausgelegt, die mit Pulsar-Geräten verwendet werden, und unterstützt die Schnellladetechnologie der USB Stromversorgung für APS 5-Akkus unter Verwendung eines Standard-Ladesets (USB-Typ-C-Kabel,Netzadapter).

# Lieferumfang

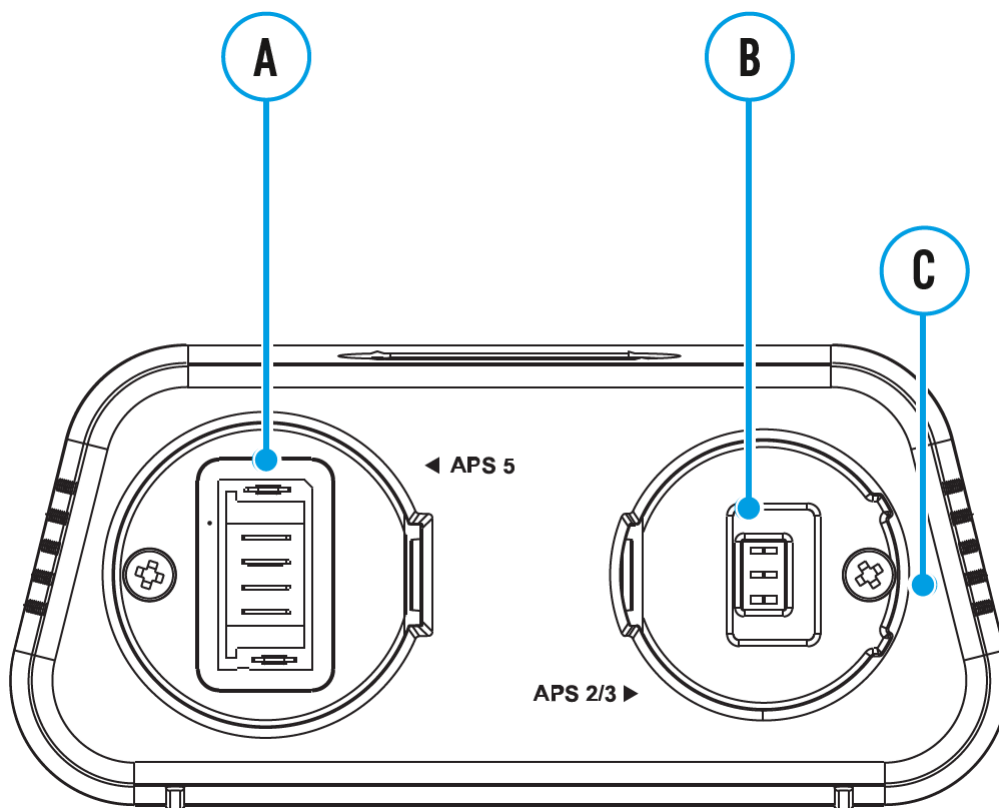
- Ladegerät APS-V
- Netzadapter
- USB-Kabel Type-C
- Bedienungsanleitung

# Batterieladung



1. Setzen Sie den Akku\* **(1)** entlang der Führung bis zum Anschlag in den Steckplatz am Ladegerät APS-V **(4)** ein (siehe Abb.).
2. Schließen Sie den Stecker des USB-Kabels Type-C **(7)** an den USB-Anschluss Type-C des Netzadapters **(3)** an.
3. Schließen Sie den anderen Stecker des USB-Kabels Type-C an den USB-Anschluss Type-C **(5)** des Ladegeräts **(4)** an.
4. Stecken Sie den Netzadapter **(3)** in eine 100 - 240 V Steckdose **(6)**.
5. Die LED-Anzeige**(2)** zeigt den Akkuladezustand an (siehe Tabelle).

6. Sie können gleichzeitig zwei Akkus laden. Steckplatz **A** ist für APS 5-Akkus. Steckplatz **B** ist für APS 3- und APS 2-Akkus.



LED-Anzeige (2) im Modus der Akkuladung	Akkuladezustand
•	Akkuladung beträgt 0 bis 25 %
• •	Akkuladung beträgt 26 bis 50 %
• • •	Akkuladung beträgt 51 bis 80 %
• • • •	Akkuladung beträgt 81 bis 99 %
• • • •	Der Akku ist vollständig geladen. Er kann vom Ladegerät getrennt werden.
•	Der Akku ist defekt. Er darf nicht verwendet werden.
LED-Anzeige (2) im Modus der Akkuladung**	Akkuladezustand
•	Akkuladung beträgt 0 bis 25 %

•	Akkuladung beträgt 26 bis 50 %
• •	Akkuladung beträgt 51 bis 80 %
• • •	Akkuladung beträgt 81 bis 99 %
• • • •	Der Akku ist vollständig geladen. Er kann vom Ladegerät getrennt werden.
•	Der Akku ist defekt. Er darf nicht verwendet werden.

\* Separat erhältlich oder im Lieferumfang des Geräts enthalten.

\*\* Standby-Modus ist ein Betriebsmodus, in dem die Batterien ins Ladegerät eingesetzt sind, der Netzadapter jedoch nicht angeschlossen ist. In diesem Modus funktioniert die Anzeige 10 Sekunden lang.

**Achtung!** Wenn Sie einen APS 5-Akku mit einem Netzadapter laden, der die Schnellladetechnologie der USB Stromversorgung nicht unterstützt, verlängert sich die Ladezeit. Dies wird durch ein langsames Blinken der LED-Anzeigen angezeigt.

**Achtung!** Das Ladegerät erwärmt sich beim Schnellladen. Überschüssige Wärme wird durch den Kühler abgeführt und beeinträchtigt den Betrieb des Geräts nicht.

# Sicherheitshinweise

- Verwenden Sie zum Laden von APS 5/3/2-Akkus immer dieses Ladegerät oder die mitgelieferten APS 5-Ladegeräte (für APS 5) bzw. die APS-Ladegeräte (für APS 3 und APS 2). Die Verwendung eines ungeeigneten Ladegeräts kann irreparable Schäden am Akku verursachen oder zur Entzündung des Akkus führen.
- Laden Sie den Akku nicht gleich auf, wenn er von der Kälte in einen warmen Raum gebracht wurde. Warten Sie mindestens 30 Minuten, bis sich der Akku erwärmt hat.
- Lassen Sie den Akku während des Ladevorgangs nicht unbeaufsichtigt.
- Verwenden Sie das Ladegerät nicht, wenn es beschädigt oder sein Design geändert wurde.
- Lassen Sie den Akku nach Abschluss des Ladevorgangs nicht in einem an das Netzwerk angeschlossenen Ladegerät.
- Setzen Sie den Akku oder das Ladegerät keiner Hitze und keinem offenen Feuer aus.
- Zerlegen oder verformen Sie den Akku oder das Ladegerät nicht.
- Setzen Sie den Akku und das Ladegerät keinen Stößen oder Stürzen aus.
- Das Ladegerät darf nicht in Wasser getaucht werden.
- Das Ladegerät ist von den Kindern fernzuhalten.



# Empfehlungen für den Gebrauch

- Der Akku soll bei einer Außenlufttemperatur von 0 °C bis +35 °C geladen werden. Andernfalls verkürzt sich die Betriebsdauer des Akkus erheblich.
- Verwenden Sie das Ladegerät nicht bei Temperaturen außerhalb des Bereichs von 0 °C bis +35 °C.

# Technische Daten

## APS-V

Lagereinheit-Nr. (SKU)	79186
Eingangsspannung des Netzadapters	100-240 V □
Ausgangsspannung und Strom des Netzadapters	5 V □ 2 A / 9 V □ 3 A
APS-V-Ladegerät Eingangsspannung und Strom	5 V □ 2 A / 9 V □ 3 A (Steckplatz A)
Nennausgangsspannung	4,2 V □
Batteriekompatibilität	APS 5/3/2
Ladetemperaturbereich	0 °C...+35 °C
Abmessungen	77x52x37 mm
Gewicht	0,13 kg



# **Einhaltung von gesetzlichen Bestimmungen und Haftungsausschlüsse**

Verbesserungen im Design und Software zwecks höherer  
Gebrauchseigenschaften des Produkts vorbehalten.

