



# **Le chargeur de batterie APS-V**

## **Manuel d'utilisation**

# Teneur

Description

Lot de livraison

Charge de la batterie

Mesures de sécurité

Recommandations d'utilisation

Spécifications techniques

Conformité légale et clauses de non-responsabilité

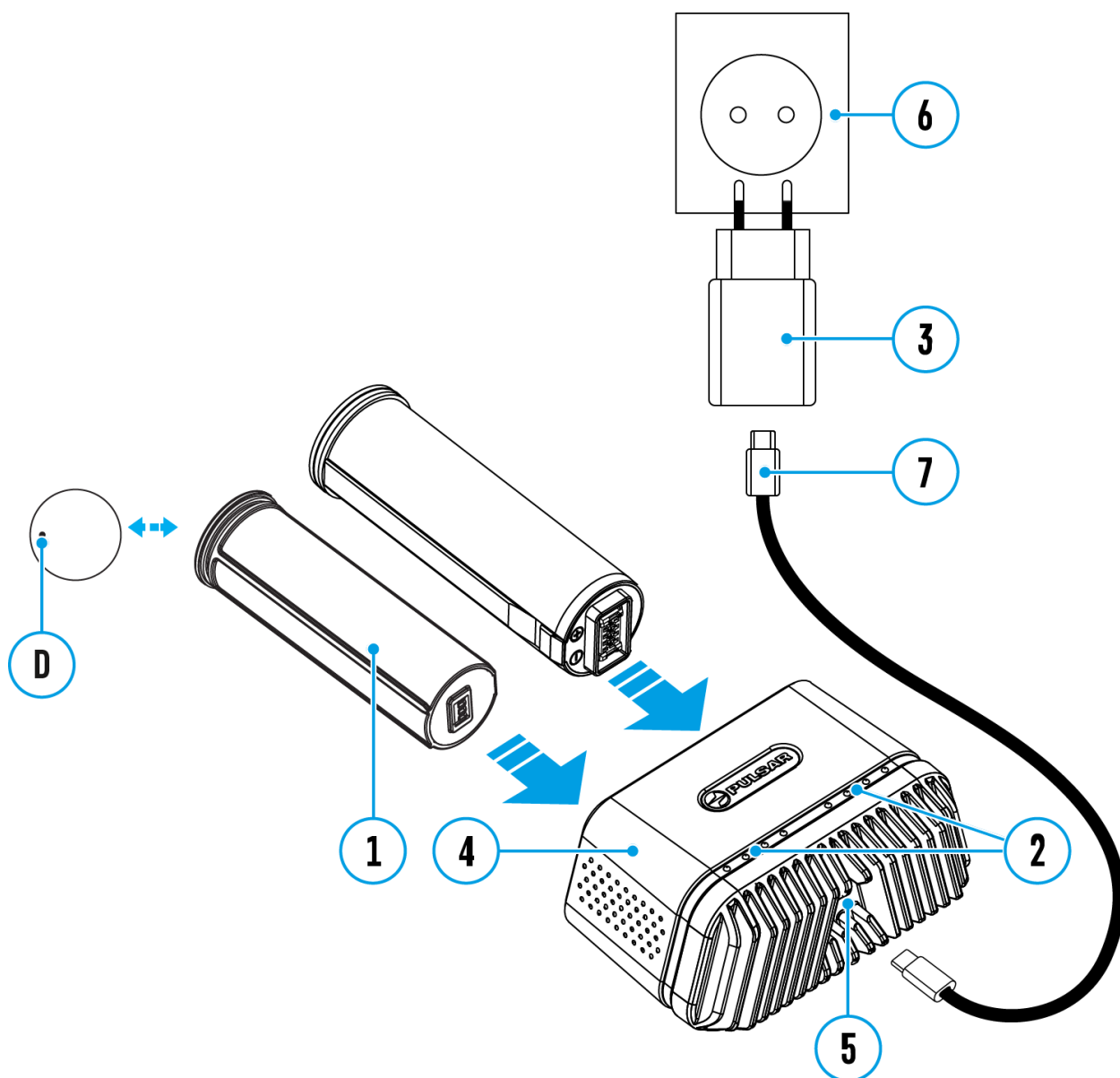
# Description

Le chargeur **APS-V** est conçu pour recharger les batteries rechargeables APS 5/3/2, utilisées dans les appareils Pulsar. Il est compatible avec la technologie de charge rapide USB Power Delivery pour les batteries APS 5 à l'aide d'un kit de charge standard (câble USB Type-C, adaptateur secteur).

# Lot de livraison

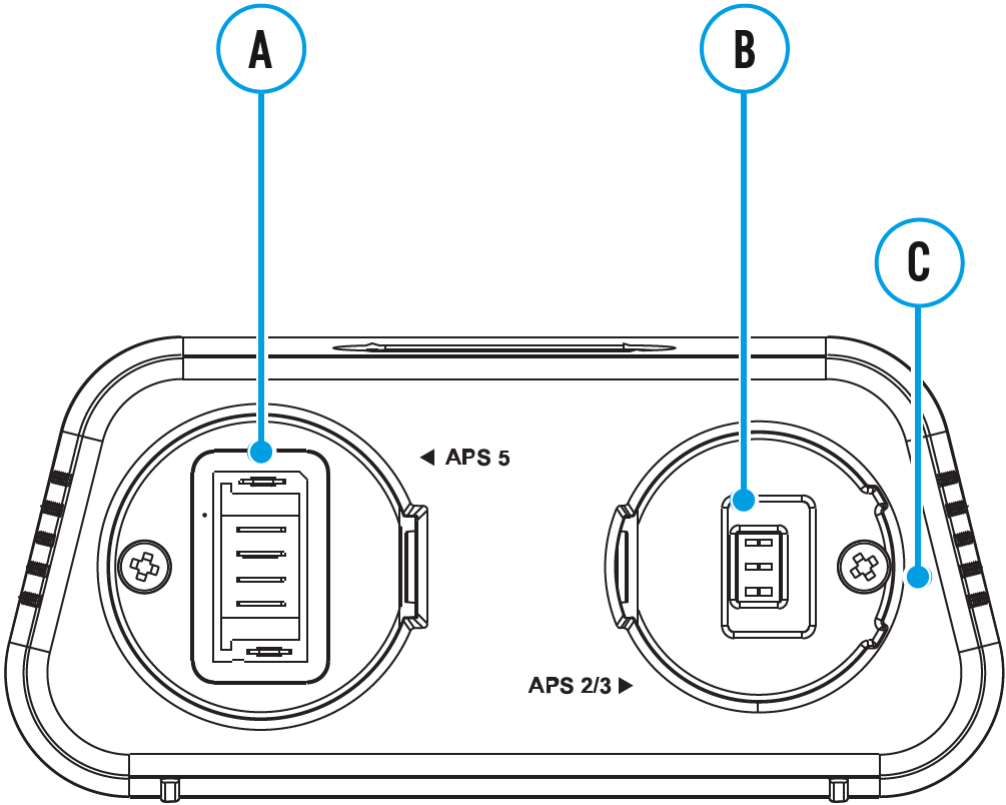
- Chargeur APS-V
- Adaptateur secteur
- Câble USB Type-C
- Manuel d'utilisation

# Charge de la batterie










1. Insérez la batterie\***(1)** le long du guide jusqu'en butée dans la fente du chargeur APS-V **(4)** (voir l`image).
2. Connectez la fiche du câble USB Type-C **(7)** au connecteur USB Type-C de l'adaptateur **(3)**.
3. Connectez la deuxième fiche du câble USB Type-C au connecteur USB Type-C **(5)** du chargeur **(4)**.
4. Branchez l'adaptateur secteur **(3)** dans une prise de courant 100-240 V **(6)**.

5. L'indication LED(2) indiquera l'état de charge de la batterie (voir tableau).
6. Vous pouvez charger deux batteries en même temps. La fente **A** est prévue pour les batteries APS 5, la fente **B** est prévue pour les batteries APS 3 et APS 2.



| L'indication LED (2) en mode batterie | Niveau de batterie  |
|---------------------------------------|---|
| •                                     | Charge de la batterie est de 0 à 25%  |
| • •                                   | Charge de la batterie est de 26 à 50%   |
| • • •                                 | Charge de la batterie est de 51 à 80%   |
| • • • •                               | Charge de la batterie est de 81 à 99%   |
| • • • • •                             | La batterie est chargée complètement. Elle peut être déconnectée du chargeur. |

|    | Batterie est défectueuse. Ne pas utiliser la batterie.                        |
|---|---|
| Indication LED (2) mode veille**  | Niveau de batterie  |
|    | Charge de la batterie est de 0 à 25%  |
|    | Charge de la batterie est de 26 à 50%   |
|    | Charge de la batterie est de 51 à 80%   |
|    | Charge de la batterie est de 81 à 99%   |
|    | La batterie est chargée complètement. Elle peut être déconnectée du chargeur. |
|  | Batterie est défectueuse. Ne pas utiliser la batterie.                        |

\*Disponible séparément ou est inclus dans la livraison de l'appareil

\*\* Mode veille est un mode de fonctionnement où lorsque les piles sont insérées dans le chargeur et que l'adaptateur secteur n'est pas connecté. L'indication fonctionne dans ce mode pendant 10 secondes.

**Attention!** Le temps de charge peut augmenter si vous rechargez la batterie APS 5 à l'aide d'un chargeur adaptateur qui ne supporte pas la technologie de charge rapide via USB. La charge est signalée par un clignotement lent du témoin LED.

**Attention!** Le chargeur chauffe pendant une charge rapide. L'excès de chaleur est dissipé par le radiateur et n'agit pas sur le fonctionnement de l'appareil.

# Mesures de sécurité

- Utilisez toujours ce chargeur ou un chargeur APS 5 (pour APS 5) ou un chargeur APS (pour les APS 3 et APS 2) fourni avec l'appareil pour recharger des batteries APS 5/3/2. L'utilisation d'un autre chargeur peut causer des dommages irréparables à la batterie ou au chargeur, ou peut provoquer une inflammation de la batterie.
- Ne chargez pas la batterie immédiatement après l'avoir retirée du froid au chaud. Attendez au min. 30 minutes jusqu'à ce que la batterie atteigne la température ambiante.
- Pendant le chargement ne laissez pas la batterie sans surveillance.
- N'utilisez pas le chargeur si sa conception a été modifiée ou endommagée.
- Ne laissez pas la batterie dans un chargeur connecté au réseau une fois la charge terminée.
- N'exposez pas la batterie à la chaleur ou au feu.
- Ne démontez pas et ne déformez pas la batterie ou le chargeur.
- Ne soumettez pas la batterie et le chargeur à des chocs et des chutes.
- Le chargeur n'est pas conçu pour être immergé dans l'eau.
- Gardez le chargeur hors de portée des enfants.



# Recommandations d'utilisation

- Chargez la batterie à la température d'air de 0 °C ... +35 °C. Sinon, la durée de vie de la batterie diminuera considérablement.
- N'utilisez pas le chargeur à des températures en dehors de la plage 0 °C ... +35 °C.

# Spécifications techniques

## APS-V

|  |                                 |
|--|---------------------------------|
| SKU  | 79186                           |
| Tension d'entrée de l'adaptateur secteur             | 100-240 V ~                     |
| Tension et courant de sortie de l'adaptateur secteur | 5 V ~ 2 A / 9 V ~ 3 A           |
| Tension et courant d'entrée du chargeur APS-V        | 5 V ~ 2 A / 9 V ~ 3 A (Fente A) |
| Tension de sortie nominale                           | 4,2 V ~                         |
| Compatibilité batterie                               | APS 5/3/2                       |
| Plage de température de charge                       | 0 °C...+35 °C                   |
| Dimensions   | 77x52x37 mm                     |
| Poids  | 0,13 kg                         |



# Conformité légale et clauses de non- responsabilité

La configuration et le logiciel peuvent être modifiés afin d'améliorer  
l'utilisation d'un appareil.

